

STATISCHE HALTER DIN 69880

Katalog

Metallbearbeitung



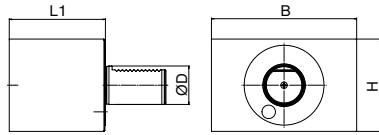
STATISCHE HALTER FORM A

Rohling-rechteckig: Form A1



► Technische Daten

Zeichnung



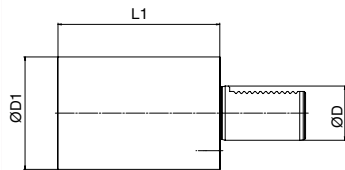
VDI ØD	H [mm]	B [mm]	L1 [mm]	Bestellnummer
16	44	78	44	241.5507844
20	60	100	65	112.55010065
25	60	100	75	325.55010075
30	76	130	85	113.55013085
40	96	151	100	114.550151100
50	120	160	125	115.550160125
60	125	165	160	116.550165160

Rohling-rund: Form A2



► Technische Daten

Zeichnung



VDI ØD	ØD1 [mm]	L1 [mm]	Bestellnummer
16	40	60	241.1024060
20	50	70	112.1025070
25	58	80	325.1025880
30	68	100	113.10268100
40	83	120	114.10283120
50	98	135	115.10298135
60	123	150	116.102123150

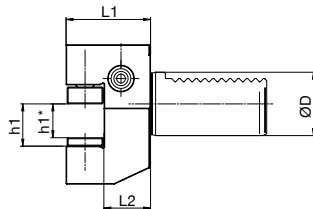
STATISCHE HALTER FORM B

Vierkant-Queraufnahme: rechts, kurz, Form B1



► Technische Daten

Zeichnung



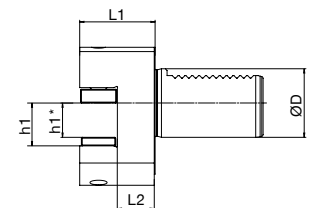
VDI ØD	h1/h1* [mm]	L1 [mm]	L2 [mm]	Bestellnummer
16	12	24	13	241.5511213
20	16/12	30	16	112.5511616
25	16/12	30	16	325.5511616
30	20/16	40	22	113.5512022
40	25/20	44	22	114.5512522
50	32/25	55	30	115.5513230
60	32/25	60	30	116.5513230

Vierkant-Queraufnahme: links, kurz, Form B2



► Technische Daten

Zeichnung



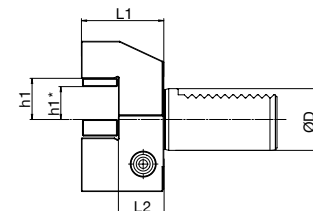
VDI ØD	h1/h1* [mm]	L1 [mm]	L2 [mm]	Bestellnummer
16	12	24	13	241.5521213
20	16/12	30	16	112.5521616
25	16/12	30	16	325.5521616
30	20/16	40	22	113.5522022
40	25/20	44	22	114.5522522
50	32/25	55	30	115.5523230
60	32/25	60	30	116.5523230

Vierkant-Queraufnahme: überkopf, rechts, kurz, Form B3



► Technische Daten

Zeichnung



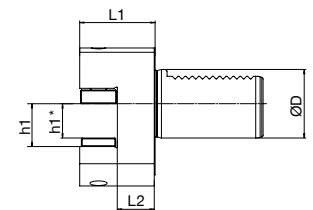
VDI ØD	h1/h1* [mm]	L1 [mm]	L2 [mm]	Bestellnummer
16	12	24	13	241.5531213
20	16/12	30	16	112.5531616
25	16/12	30	16	325.5531616
30	20/16	40	22	113.5532022
40	25/20	44	22	114.5532522
50	32/25	55	30	115.5533230
60	32/25	60	30	116.5533230

Vierkant-Queraufnahme: überkopf, links, kurz, Form B4



► Technische Daten

Zeichnung



VDI ØD	h1/h1* [mm]	L1 [mm]	L2 [mm]	Bestellnummer
16	12	24	13	241.5541213
20	16/12	30	16	112.5541616
25	16/12	30	16	325.5541616
30	20/16	40	22	113.5542022
40	25/20	44	22	114.5542522
50	32/25	55	30	115.5543230
60	32/25	60	30	116.5543230

STATISCHE HALTER

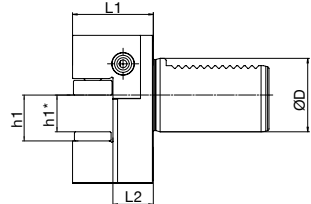
FORM B

Vierkant-Queraufnahme: rechts, lang, Form B5



► Technische Daten

Zeichnung



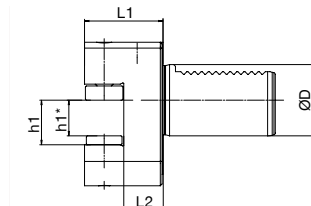
VDI ØD	h1/h1* [mm]	L1 [mm]	L2 [mm]	Bestellnummer
16	12	24	13	241.5551213
20	16/12	30	16	112.5551616
25	16/12	30	16	325.5551616
30	20/16	40	22	113.5552022
40	25/20	44	22	114.5552522
50	32/25	55	30	115.5553230
60	32/25	60	30	116.5553230

Vierkant-Queraufnahme: links, lang, Form B6



► Technische Daten

Zeichnung



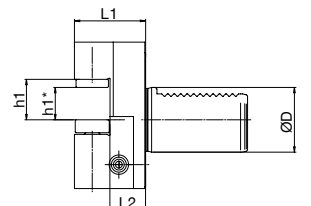
VDI ØD	h1/h1* [mm]	L1 [mm]	L2 [mm]	Bestellnummer
16	12	24	13	241.5561213
20	16/12	30	16	112.5561616
25	16/12	30	16	325.5561616
30	20/16	40	22	113.5562022
40	25/20	44	22	114.5562522
50	32/25	55	30	115.5563230
60	32/25	60	30	116.5563230

Vierkant-Queraufnahme: überkopf, rechts, lang, Form B7



► Technische Daten

Zeichnung



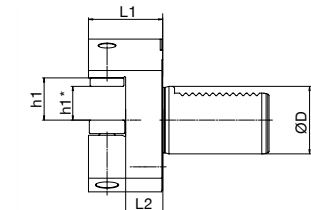
VDI ØD	h1/h1* [mm]	L1 [mm]	L2 [mm]	Bestellnummer
16	12	24	13	241.5571213
20	16/12	30	16	112.5571616
25	16/12	30	16	325.5571616
30	20/16	40	22	113.5572022
40	25/20	44	22	114.5572522
50	32/25	55	30	115.5573230
60	32/25	60	30	116.5573230

Vierkant-Queraufnahme: überkopf, links, lang, Form B8



► Technische Daten

Zeichnung



VDI ØD	h1/h1* [mm]	L1 [mm]	L2 [mm]	Bestellnummer
16	12	24	13	241.5581213
20	16/12	30	16	112.5581616
25	16/12	30	16	325.5581616
30	20/16	40	22	113.5582022
40	25/20	44	22	114.5582522
50	32/25	55	30	115.5583230
60	32/25	60	30	116.5583230

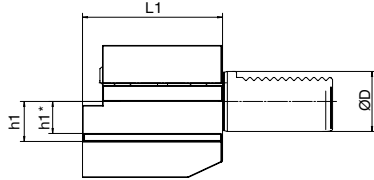
STATISCHE HALTER FORM C

Vierkant-Längsaufnahme: rechts, kurz, Form C1



► Technische Daten

Zeichnung



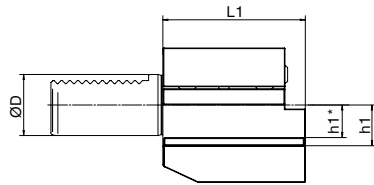
VDI ØD	h1/h1* [mm]	L1 [mm]	Bestellnummer
16	12	44	241.5611244
20	16/12	55	112.5611655
25	16/12	55	325.5611655
30	20/16	70	113.5612070
40	25/20	85	114.5612585
50	32/25	100	115.56132100
60	32/25	125	116.56132125

Vierkant-Längsaufnahme: links, kurz, Form C2



► Technische Daten

Zeichnung



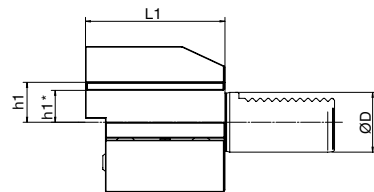
VDI ØD	h1/h1* [mm]	L1 [mm]	Bestellnummer
16	12	44	241.5621244
20	16/12	55	112.5621655
25	16/12	55	325.5621655
30	20/16	70	113.5622070
40	25/20	85	114.5622585
50	32/25	100	115.56232100
60	32/25	125	116.56232125

Vierkant-Längsaufnahme: überkopf, rechts, kurz, Form C3



► Technische Daten

Zeichnung



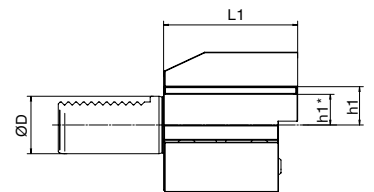
VDI ØD	h1/h1* [mm]	L1 [mm]	Bestellnummer
16	12	44	241.5631244
20	16/12	55	112.5631655
25	16/12	55	325.5631655
30	20/16	70	113.5632070
40	25/20	85	114.5632585
50	32/25	100	115.56332100
60	32/25	125	116.56332125

Vierkant-Mehrfachaufnahme: überkopf, links kurz, Form C4



► Technische Daten

Zeichnung



VDI ØD	h1/h1* [mm]	L1 [mm]	Bestellnummer
16	12	44	241.5641244
20	16/12	55	112.5641655
25	16/12	55	325.5641655
30	20/16	70	113.5642070
40	25/20	85	114.5642585
50	32/25	100	115.56432100
60	32/25	125	116.56432125

STATISCHE HALTER

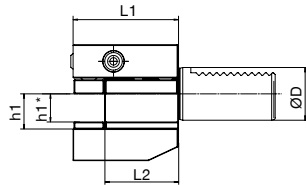
FORM D

Vierkant-Mehrfachaufnahme: Form D1



► Technische Daten

Zeichnung



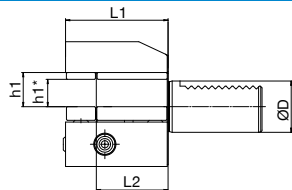
VDI ØD	h1/h1* [mm]	L1 [mm]	L2 [mm]	Bestellnummer
25	16/12	48	34	325.5651634
30	20/16	60	42	113.5652042
40	25/20	72	50	114.5652550
50	32/25	85	60	115.5653260
60	32/25	110	85	116.5653285

Vierkant-Mehrfachaufnahme: überkopf, Form D2



► Technische Daten

Zeichnung



VDI ØD	h1/h1* [mm]	L1 [mm]	L2 [mm]	Bestellnummer
25	16/12	48	34	325.5661634
30	20/16	60	42	113.5662042
40	25/20	72	50	114.5662550
50	32/25	85	60	115.5663260
60	32/25	110	85	116.5663285

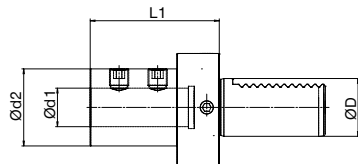
STATISCHE HALTER FORM E

Bohrstangenhalter: mit IK, Form E1



► Technische Daten

Zeichnung



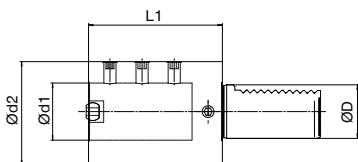
VDI ØD	Ød1 [mm]	Ød2 [mm]	L1 [mm]	Bestellnummer
20	16	36	64	112.5701664
20	20	40	67	112.5702067
20	25	45	71	112.5702571
25	16	40	64	325.5701664
25	20	40	67	325.5702067
25	25	45	71	325.5702571
30	16	36	64	113.5701664
30	20	40	67	113.5702067
30	25	45	71	113.5702571
30	32	52	75	113.5703275
30	40	65	90	113.5704090
40	16	36	64	114.5701664
40	20	40	67	114.5702067
40	25	45	75	114.5702575
40	32	52	75	114.5703275
40	40	65	90	114.5704090
50	20	40	67	115.5702067
50	25	45	80	115.5702580
50	32	52	80	115.5703280
50	40	65	90	115.5704090
50	50	75	100	115.57050100
60	20	40	80	116.5702080
60	25	45	80	116.5702580
60	32	52	80	116.5703280
60	40	65	90	116.5704090
60	50	75	100	116.57050100

Bohrstangenhalter: mit IK+EK, Form E2



► Technische Daten

Zeichnung

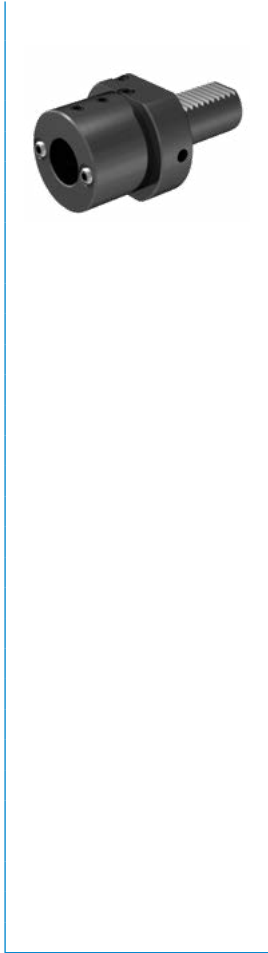


VDI ØD	Ød1 [mm]	Ød2 [mm]	L1 [mm]	Bestellnummer
16	6	32	44	241.5710644
16	8	32	44	241.5710844
16	10	32	44	241.5711044
16	12	40	44	241.5711244
16	16	40	44	241.5711644
20	8	40	50	112.5710850
20	10	40	50	112.5711050
20	12	40	50	112.5711250
20	16	40	50	112.5711650
20	20	50	50	112.5712050
20	25	50	60	112.5712560
25	8	40	50	325.5710850
25	10	40	50	325.5711050
25	12	40	50	325.5711250
25	16	40	50	325.5711650
25	20	58	50	325.5712050
25	25	58	60	325.5712560

STATISCHE HALTER

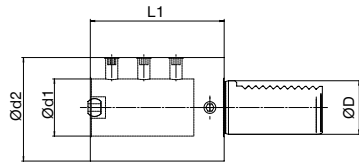
FORM E

Bohrstangenhalter: mit IK+EK, Form E2



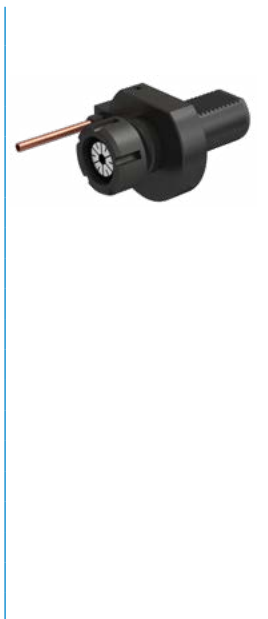
► Technische Daten

Zeichnung



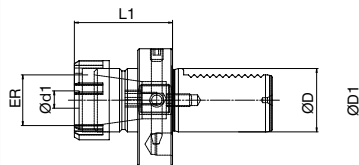
VDI ØD	Ød1 [mm]	Ød2 [mm]	L1 [mm]	Bestellnummer
30	8	55	60	113.5710860
30	10	55	60	113.5711060
30	12	55	60	113.5711260
30	16	55	60	113.5711660
30	20	55	60	113.5712060
30	25	55	60	113.5712560
30	32	68	75	113.5713275
40	8	55	75	114.5710875
40	10	55	75	114.5711075
40	12	55	75	114.5711275
40	16	55	75	114.5711675
40	20	55	75	114.5712075
40	25	55	75	114.5712575
40	32	83	75	114.5713275
40	40	83	90	114.5714090
50	12	68	90	115.5711290
50	16	68	90	115.5711690
50	20	68	90	115.5712090
50	25	68	90	115.5712590
50	32	68	90	115.5713290
50	40	98	90	115.5714090
50	50	98	100	115.57150100
60	16	68	90	116.5711690
60	20	68	90	116.5712090
60	25	68	90	116.5712590
60	32	68	90	116.5713290
60	40	98	90	116.5714090
60	50	98	100	116.57150100

Spannzangenhalter: mit IK+EK, außenliegend, DIN6499, Form E4




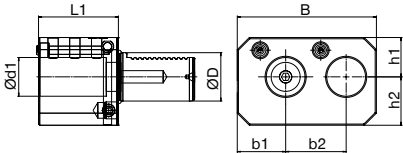
► Technische Daten

Zeichnung


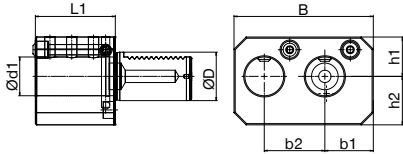


VDI ØD	ER	Ød1 [mm]	ØD1 [mm]	L1 [mm]	Bestellnummer
16	16	0,5-10	40	38	241.130E338
16	20	1-13	40	44	241.130E444
20	16	0,5-10	50	44	112.130E344
20	20	1-13	50	44	112.130E444
20	25	1-16	50	50	112.130E550
25	20	1-13	58	44	325.130E444
25	25	1-16	58	57	325.130E557
25	32	2-20	58	62	325.130E662
30	25	1-16	68	57	113.130E557
30	32	2-20	68	62	113.130E662
30	40	3-26	68	70	113.130E770
40	25	1-16	83	62	114.130E562
40	32	2-20	83	62	114.130E662
40	40	3-26	83	75	114.130E775
50	32	2-20	98	75	115.130E675
50	40	3-26	98	75	115.130E775
60	40	3-26	123	75	116.130E775

Bohrstangenhalter Doppelt: rechts, Form E7

Zeichnung		VDI	Ød1	h1/h2	B	b1/b2	L1	Bestellnummer
		ØD	[mm]	[mm]	[mm]	[mm]	[mm]	
		20	16	25/25	76	25/32	45	112.5941645
		20	20	25/25	76	25/32	45	112.5942045
		30	25	28/32	95	30/45	56	113.5942556
		30	32	28/32	110	35/50	66	113.5943266
		40	32	32,5/40	115	40/50	66	114.5943266
		40	40	32,5/40	115	40/50	90	114.5944090
		50	32	32,5/47,5	115	40/50	66	115.5943266
		50	40	32,5/47,5	115	40/50	90	115.5944090
		50	50	35/49	152	49/68	115	115.59450115

Bohrstangenhalter Doppelt: links, Form E8

Zeichnung		VDI	Ød1	h1/h2	B	b1/b2	L1	Bestellnummer
		ØD	[mm]	[mm]	[mm]	[mm]	[mm]	
		20	16	25/25	76	25/32	45	112.5951645
		20	20	25/25	76	25/32	45	112.5952045
		30	25	28/32	95	30/45	56	113.5952556
		30	32	28/32	110	35/50	66	113.5953266
		40	32	32,5/40	115	40/50	66	114.5953266
		40	40	32,5/40	115	40/50	90	114.5954090
		50	32	32,5/47,5	115	40/50	66	115.5953266
		50	40	32,5/47,5	115	40/50	90	115.5954090
		50	50	35/49	152	49/68	115	115.59550115

STATISCHE HALTER

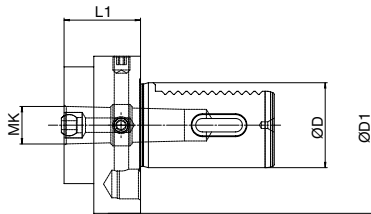
FORM F

Morsekegelhalter: Form F



► Technische Daten

Zeichnung



VDI ØD	MK	ØD1 [mm]	L1 [mm]	Bestellnummer
20	1	50	23	112.061123
25	1	58	23	325.061123
25	2	58	27	325.061227
30	1	68	27	113.061127
30	2	68	27	113.061227
30	3	68	73	113.061350
40	1	83	36	114.061136
40	2	83	36	114.061236
40	3	83	36	114.061336
40	4	83	80	114.061480
50	2	98	36	115.061236
50	3	98	36	115.061336
50	4	98	50	115.061450
60	3	123	36	116.061336
60	4	123	50	116.061450
60	5	123	63	116.061563

STATISCHE HALTER

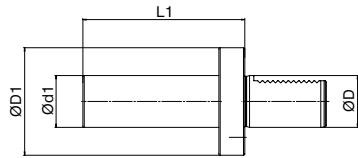
SONSTIGE

Prüfdorne: Form Y



► Technische Daten

Zeichnung



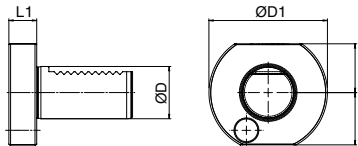
VDI ØD	Ød1 [mm]	ØD1 [mm]	L1 [mm]	Bestellnummer
16	30	40	125	241.24630125
20	40	50	125	112.24640125
25	40	58	125	325.24640125
30	40	68	125	113.24640125
40	40	83	125	114.24640125
50	40	98	125	115.24640125
60	40	125	125	116.24640125

Verschlussstopfen: Form Z2 - Stahl



► Technische Daten

Zeichnung



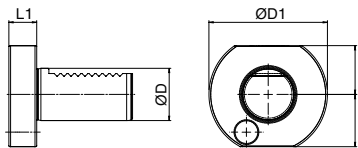
VDI ØD	ØD1 [mm]	L1 [mm]	Bestellnummer
16	40	13	241.581S
20	50	16	112.581S
25	58	16	325.581S
30	68	16	113.581S
40	83	20	114.581S
50	98	20	115.581S
60	123	20	116.581S

Verschlussstopfen: Form Z2 - Kunststoff



► Technische Daten

Zeichnung



VDI ØD	ØD1 [mm]	L1 [mm]	Bestellnummer
25	58	16	325.581K
30	68	16	113.581K
40	83	20	114.581K
50	98	20	115.581K

Die Inhalte und Daten entsprechen dem Stand der Drucklegung. Ausgabe 07/2017

Dieser Katalog wurde mit großer Sorgfalt erstellt und alle Angaben auf ihre Richtigkeit hin überprüft. Für fehlerhafte oder unvollständige Angaben kann jedoch keine Haftung übernommen werden. Die BENZ GmbH Werkzeugsysteme behält sich technische Änderungen und Verbesserungen durch ständige Weiterentwicklung der Produkte und Dienstleistungen vor. Alle in diesem Katalog enthaltenen Texte, Bilder, Darstellungen und Zeichnungen sind Eigentum der BENZ GmbH Werkzeugsysteme und urheberrechtlich geschützt. Jede Art der Vervielfältigung, Bearbeitung, Veränderung, Übersetzung, Verfilmung sowie die Verarbeitung und Speicherung in elektronischen Systemen ist ohne die Zustimmung der BENZ GmbH Werkzeugsysteme untersagt.

BENZ GmbH Werkzeugsysteme

Im Mühlegrün 12
D-77716 Haslach
T +49 7832 704-0
F +49 7832 704-8001
info@benztooling.com
www.benztooling.com

