

HOHLSTEMMAGGREGAT – CLASSIC LINE


RENITO H

RENITO H CLASSIC LINE

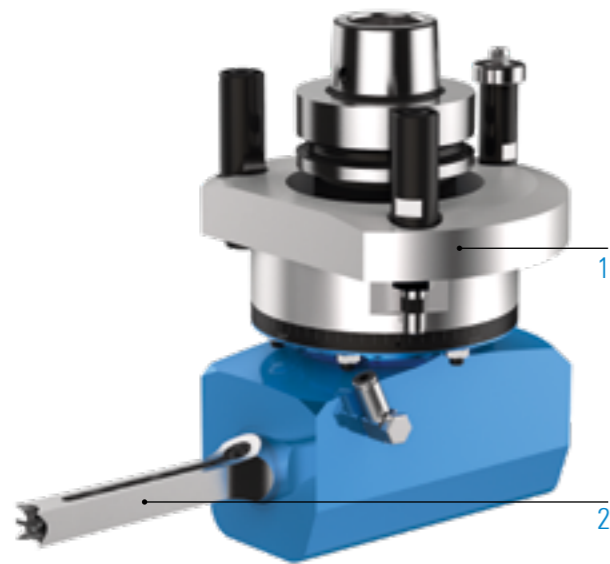
TECHNISCHE DATEN

Schmierung	Fett
max. Abtriebsdrehzahl n_2	1.000 min ⁻¹
Übersetzung (n_1 : n_2)	1:0,73
max. Abtriebsdrehmoment M_2	22 Nm
Gewicht	ca. 4,5 kg

STANDARD AUSFÜHRUNG

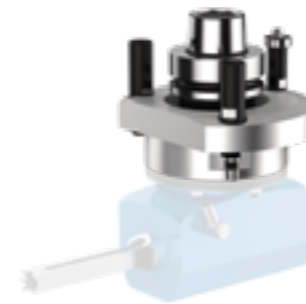
1  Maschinenanbindung
HSK - F63


2  Stemmquerschnitt



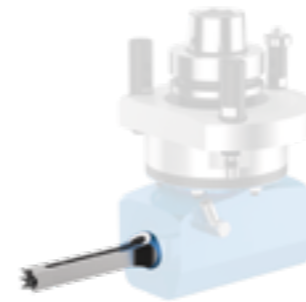
WEITERE OPTIONEN: MODULARER AUFBAU


1 MASCHINENANBINDUNG



 weitere Informationen S. 102

2 STEMMSCHNITT




 weitere Stemmquerschnitte auf Anfrage


BEARBEITUNG



Stemmen

SPEZIFIKATIONEN

 Anzahl
Werkzeugaufnahmen

 Achswinkel

 C-Winkel

 Fettschmierung

VIDEO



Hohlstemmaaggregat RENITO
in der Anwendung

TECHNISCHE ZEICHNUNG

