

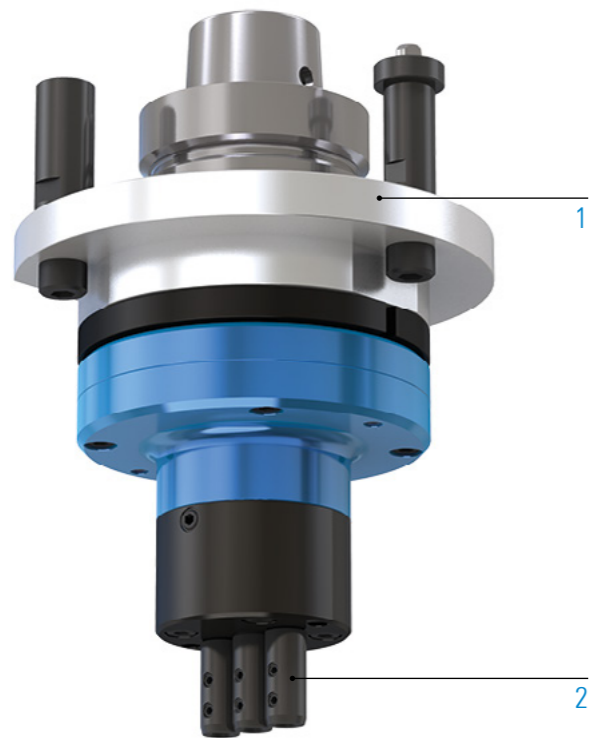
MEHRSPINDELKOPF MULTI V3 CABINEO

TECHNISCHE DATEN

Schmierung	Fett
max. Abtriebsdrehzahl n_2	10.000 min ⁻¹
Übersetzung ($n_1: n_2$)	1:1
max. Abtriebsdrehmoment M_2	3Nm
Gewicht	ca. 4 kg

STANDARD AUSFÜHRUNG

- 1  Maschinenanbindung
HSK - F63
- 2  3 Spindelanzahl
-  11,2 Spindelabstand
-  Werkzeugaufnahme
Weldon Ø6



BEARBEITUNG



Bohren

SPEZIFIKATIONEN



Anzahl
Werkzeugaufnahmen



Achswinkel



C-Winkel



Fettschmierung

VIDEO



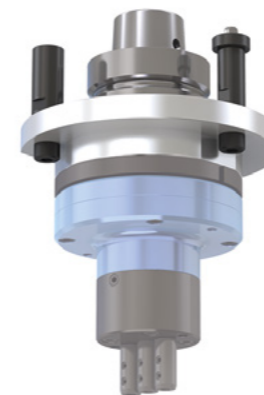
Mehrspindelkopf – live in der Anwendung
QR Code scannen oder alternativ:
www.youtube.com/BENZtooling

TECHNISCHE ZEICHNUNG



WEITERE OPTIONEN: MODULARER AUFBAU

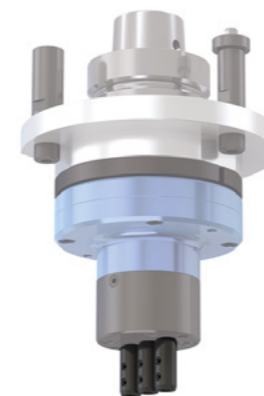
1



MASCHINENANBINDUNG



2



SPINDEL ANZAHL



SPINDEL ABSTAND



WERKZEUGAUFNAHME



Weldon Ø6