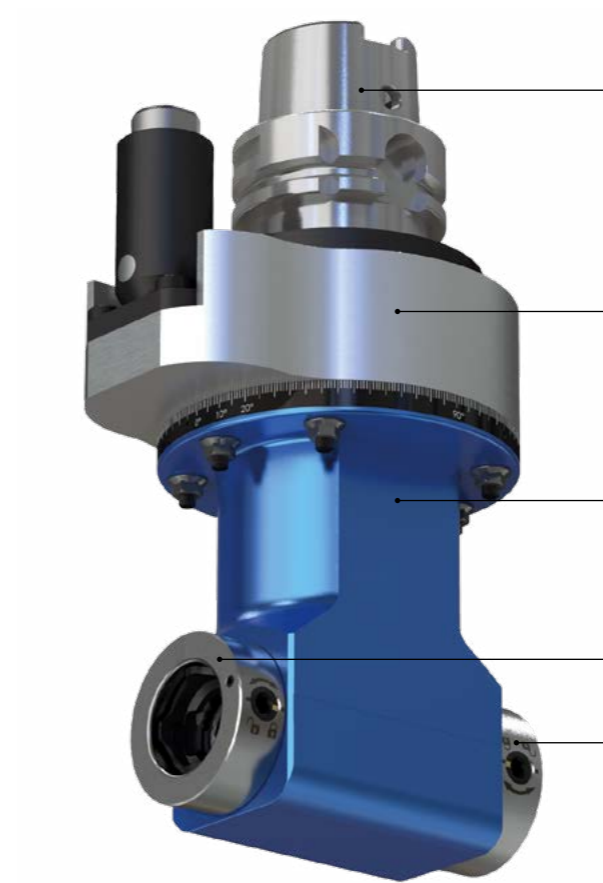


# WINKELKOPF DUO WZX

## WINKELKOPF 90° – BEIDSEITIGE WERKZEUGAUFNAHME

Winkelkopf mit zwei Abgangsspindeln, die gegenüber zueinander angeordnet sind und entgegengesetzt zueinander laufen

auf Anfrage möglich: externe Kühlung (EK)



### 1 MASCHINENANBINDUNG – ANTRIEBSKEGEL



### 2 DREHMOMENTSTÜTZE

optional: angepasste Drehmomentstütze  
weitere Informationen auf Seite 25

### 3 VORSATZKOPF (BAUGRÖSSE)



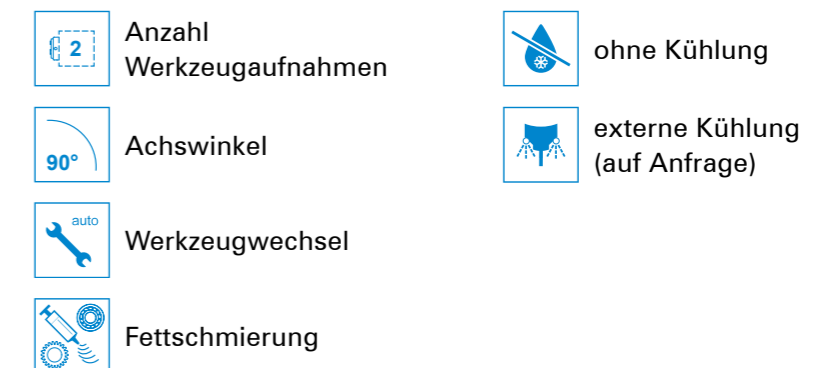
### 4 WERKZEUGAUFNAHME



#### BEARBEITUNG



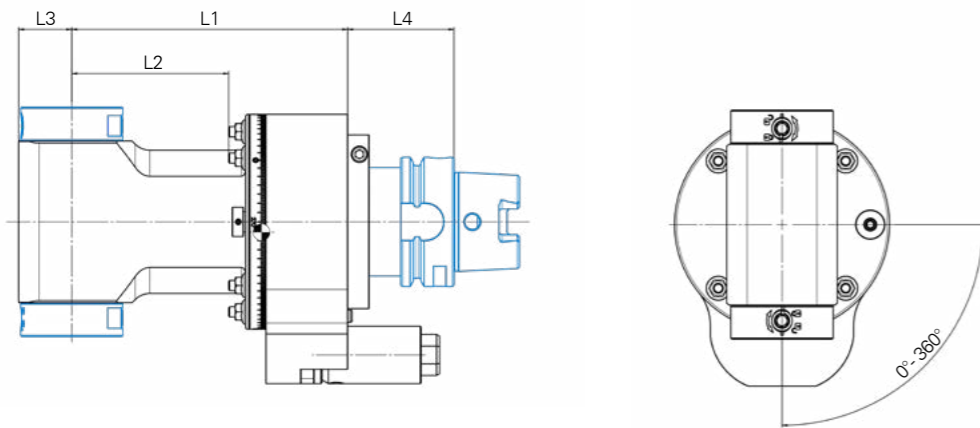
#### SPEZIFIKATIONEN



# WINKELKOPF DUO WZX

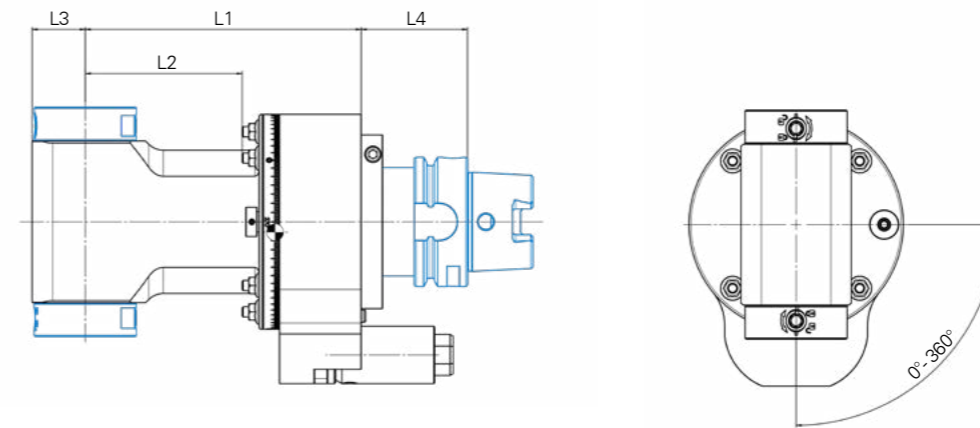
DUO WZX

## TECHNISCHE DATEN



<b>04</b>	
$M_{max}$	15 Nm
$i$	1:1
$n_{max}$	10.000 min <sup>-1</sup>

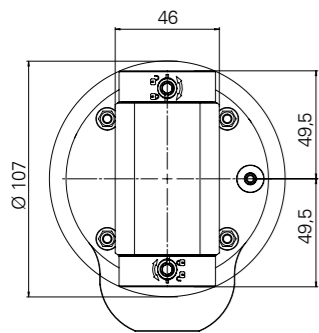
## TECHNISCHE DATEN



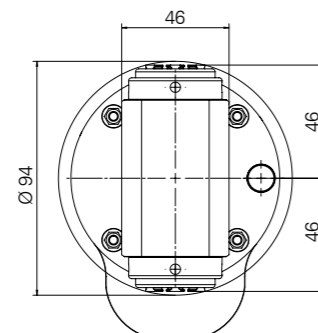
<b>05</b>	
$M_{max}$	30 Nm
$i$	1:1
$n_{max}$	8.000 min <sup>-1</sup>

## WERKZEUGAUFNAHME

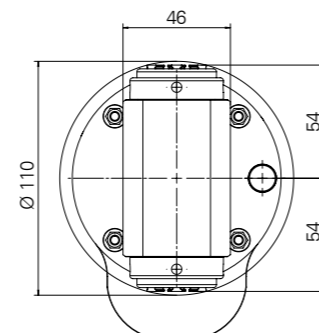
BENZ SOLIDFIX® S2



SPANNZANGE ER16A

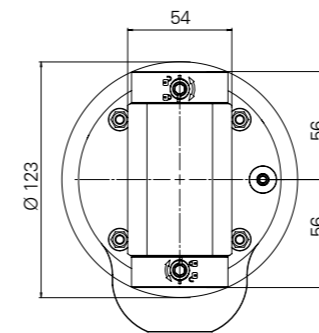


SPANNZANGE ER20A

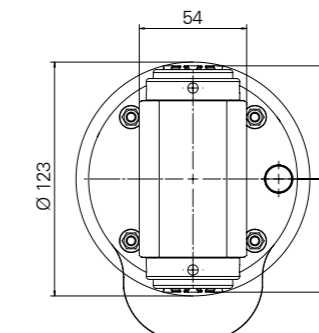


## WERKZEUGAUFNAHME

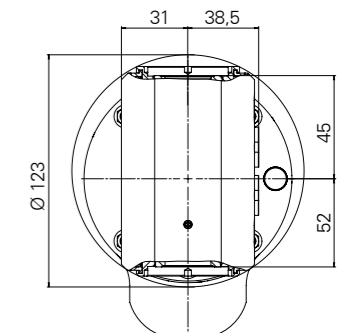
BENZ SOLIDFIX® S3



SPANNZANGE ER25A



BENZ CAPTO™ C3



technische Daten für weitere Werkzeugschnittstellen auf Anfrage

technische Daten für weitere Werkzeugschnittstellen auf Anfrage

## VORSATZKOPF

## +WERKZEUGAUFNAHME

## +ANTRIEBSKEGEL

Typ Größe	Technische Daten		
	L1 [mm]	L2 [mm]	
04	145	93,5	4,8

Typ Größe	Technische Daten		
	L3 [mm]	+ [KG]	
S2	24	0	
ER16A	24	0	
ER20A	24	0	

Typ Größe	Technische Daten		
	L4 [mm]	+ [KG]	
HSK-A63	52	0	
HSK-A100	55	3,0	
Capto 6   SK40   CAT40	45	0,1	
Capto 8	45	2,4	
SK50   CAT50	45	3,6	
BT40	53	-0,2	
BT50	60	2,8	

## VORSATZKOPF

## +WERKZEUGAUFNAHME

## +ANTRIEBSKEGEL

Typ Größe	Technische Daten		
	L1 [mm]	L2 [mm]	
05	88*	26,5	5,4
	135	73,5	6,2
	195	133,5	6,8

Typ Größe	Technische Daten		
	L3 [mm]	+ [KG]	
S3	26	0	
ER25A	26	0	
C3	30,5	0,5	

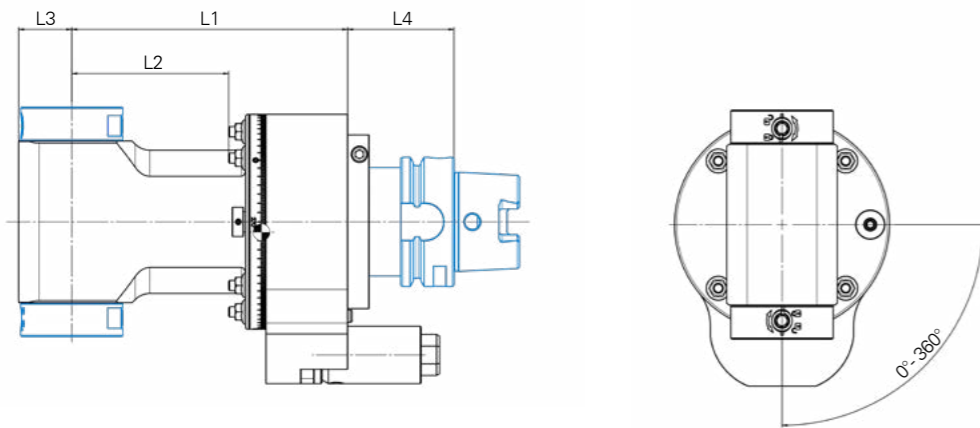
Typ Größe	Technische Daten		
	L4 [mm]	+ [KG]	
HSK-A63	52	0	
HSK-A100	55	3,0	
Capto 6   SK40   CAT40	45	0,1	
Capto 8	45	2,4	
SK50   CAT50	45	3,6	
BT40	53	-0,1	
BT50	60	3,1	


\*Kurzgröße: Werkzeugaufnahme  
BENZ CAPTO™ nicht möglich

# WINKELKOPF DUO WZX

DUO WZX

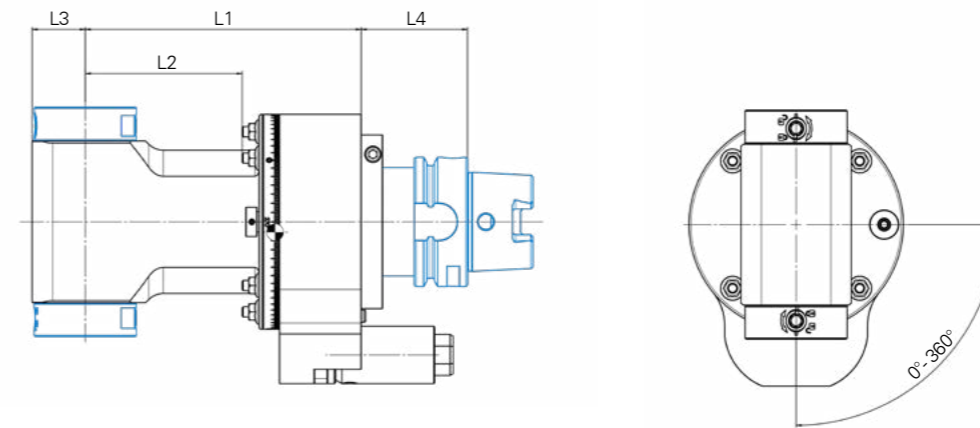
## TECHNISCHE DATEN



**07** 

$M_{max}$  70 Nm  
i 1:1  
 $n_{max}$  6.000 min<sup>-1</sup>

## TECHNISCHE DATEN

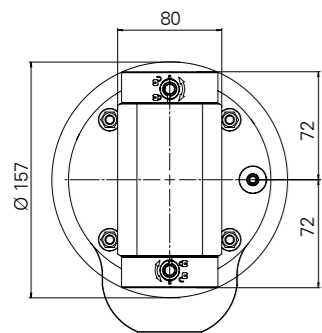


**15** 

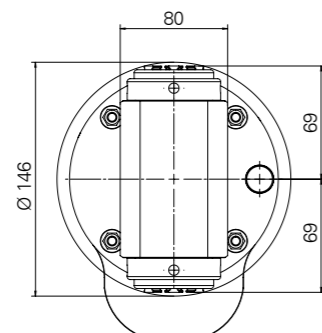
$M_{max}$  150 Nm  
i 1:1  
 $n_{max}$  4.000 min<sup>-1</sup>

## WERKZEUGAUFNAHME

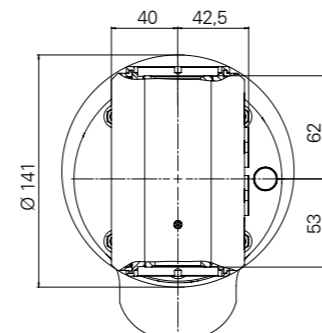
BENZ SOLIDFIX® S4



SPANNZANGE ER32A

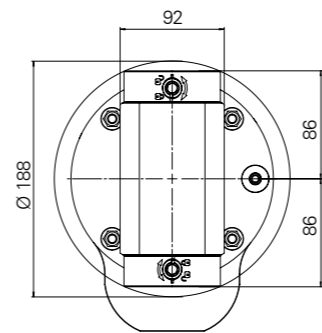


BENZ CAPTO™ C4

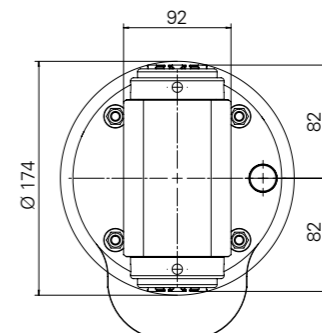


## WERKZEUGAUFNAHME

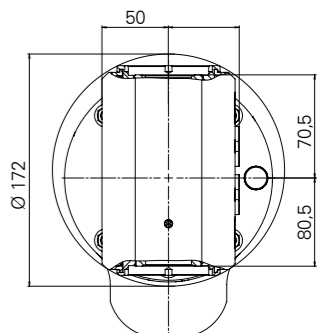
BENZ SOLIDFIX® S5




SPANNZANGE ER40A




BENZ CAPTO™ C5




 technische Daten für weitere Werkzeugschnittstellen auf Anfrage

 technische Daten für weitere Werkzeugschnittstellen auf Anfrage

## VORSATZKOPF

Typ Größe	Technische Daten		
	L1 [mm]	L2 [mm]	
07	105	43,5	8,4
	150	88,5	9,4
	215	153,5	11,1


## +WERKZEUGAUFNAHME

Typ Größe	Technische Daten		
	L3 [mm]	+ [KG]	
S4	35	0	
ER32A	35	0	
C4	37	1,0	


## +ANTRIEBSKEGEL

Typ Größe	Technische Daten	
	L4 [mm]	+ [KG]
HSK-A63	52	0
HSK-A100	55	1,9
Capto 6   SK40   CAT40	45	0,1
Capto 8	45	1,0
SK50   CAT50	45	2,2
BT40	53	0,5
BT50	60	3,5

## VORSATZKOPF

Typ Größe	Technische Daten		
	L1 [mm]	L2 [mm]	
15	155	85,5	14,7
	225	155,5	16,9
	298	228,5	19,2

## +WERKZEUGAUFNAHME

Typ Größe	Technische Daten		
	L3 [mm]	+ [KG]	
S5	40	0	
ER40A	40	0	
C5	44	5,5	

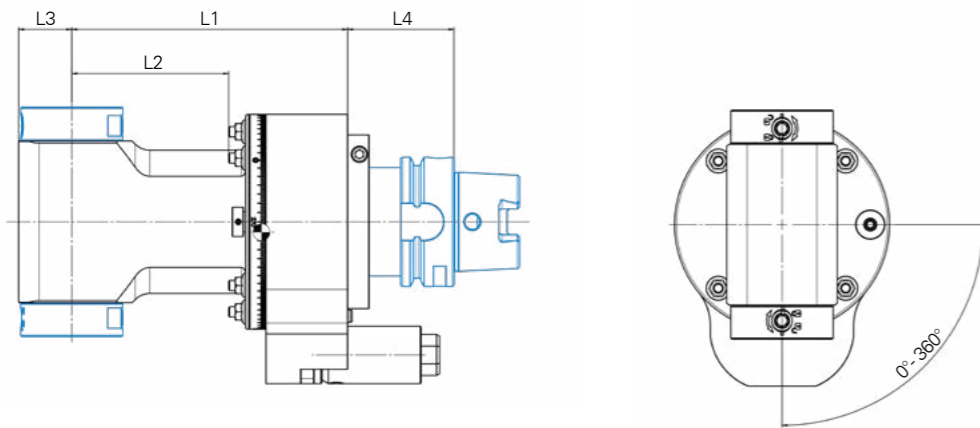
## +ANTRIEBSKEGEL

Typ Größe	Technische Daten	
	L4 [mm]	+ [KG]
HSK-A100	55	0
Capto C8	45	-0,8
SK50   CAT50	45	0,3
BT50	60	2,9

# WINKELKOPF DUO WZX

# NOTIZEN

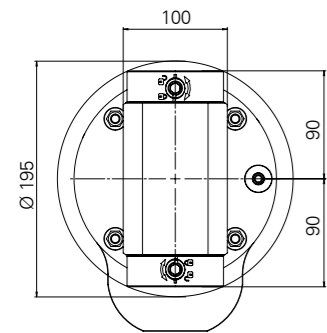
## TECHNISCHE DATEN



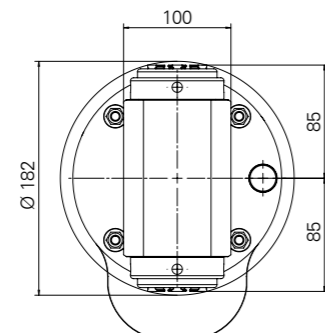
20	
$M_{max}$	230 Nm
$i$	1:1
$n_{max}$	3.000 min <sup>-1</sup>

## WERKZEUGAUFNAHME

BENZ SOLIDFIX® S5



SPANNZANGE ER40A



technische Daten für weitere Werkzeugschnittstellen auf Anfrage

## VORSATZKOPF

Typ Größe	Technische Daten		
	L1 [mm]	L2 [mm]	
20	171	101	18,0
	241	171	20,3
	311	241	24,1

## +WERKZEUGAUFNAHME

Typ Größe	Technische Daten		
	L3 [mm]		
S5	45	0,5	
ER40A	45	0	

## +ANTRIEBSKEGEL

Typ Größe	Technische Daten	
	L4 [mm]	
HSK-A100	55	0
Capto C8	45	-0,8
SK50   CAT50	45	0,3
BT50	60	1,9