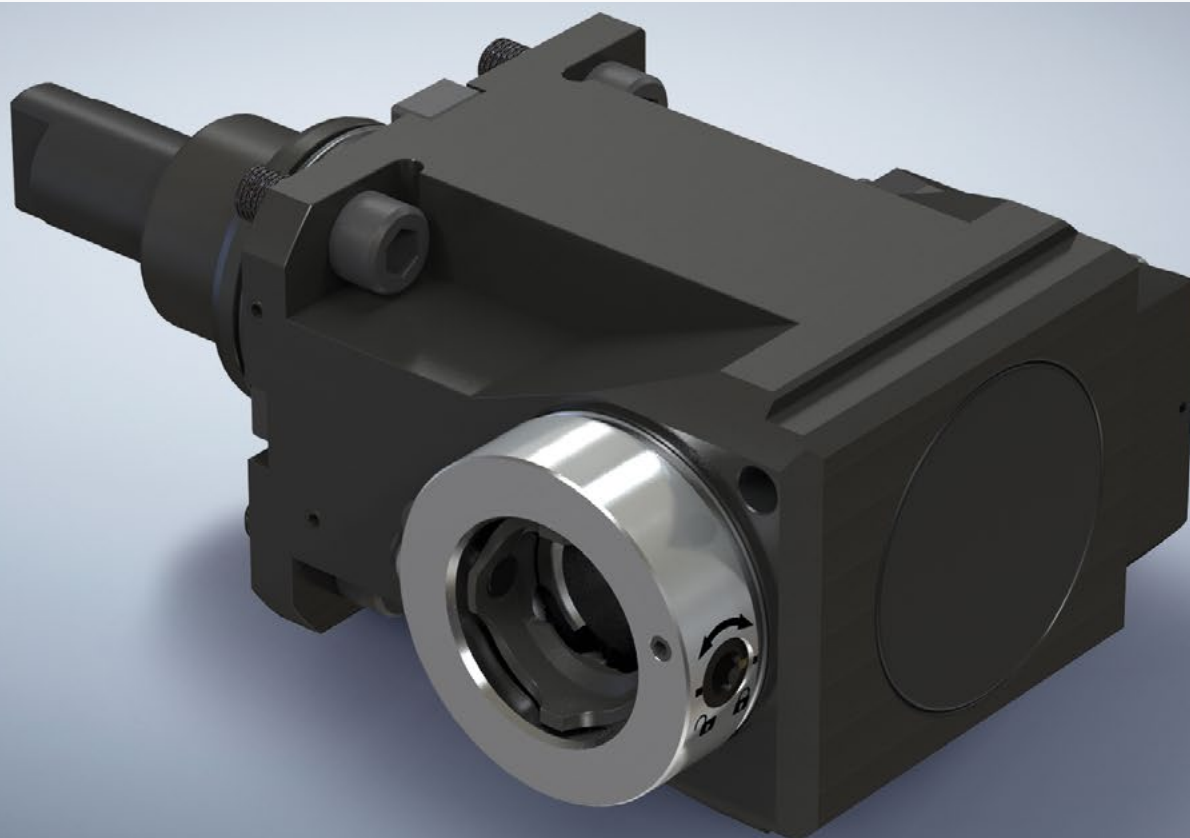


# EMAG BMT 55-83

Angetriebene Werkzeuge &  
Statische Halter

Werkzeug- und Maschinentechnik

Metallbearbeitung





FÜR UNS VON BENZ GMBH WERKZEUGSYSTEME IST DER LEITSATZ INNOVATION, PRÄZISION, PASSION, WEIT MEHR ALS NUR EINE MARKETINGFORMEL. ER BESCHREIBT VIELMEHR DIE KERNZIELE UNSERES HANDELNS UND UMREISST DAMIT AUCH DIE GRÜNDE, WARUM WIR UNS NUN SCHON SEIT MEHR ALS 30 JAHREN MIT WERKZEUGSYSTEMEN FÜR DIE HOLZ-, METALL- UND VERBUNDWERKSTOFFBEARBEITUNG ERFOLGREICH AM MARKT BEHAUPTEN KÖNNEN.

INNOVATIONEN SIND UNS WICHTIG. ABER WIR WISSEN AUCH, DASS SIE NUR DANN ERFOLGREICH SEIN KÖNNEN, WENN SIE DIE BEDÜRFNISSE UNSERER KUNDEN PRÄZISE TREFFEN. DAHER HABEN WIR UNS SEIT VIELEN JAHREN EINER STRIKTEN KUNDENORIENTIERUNG VERSCHRIEBEN.

WIR ACHTEN SEHR DARAUF, DASS UNSERE ENTWICKLUNGEN UND INNOVATIONEN IHRE PRODUKTIONSPROZESSE ERLEICHTERN UND IHRE FERTIGUNGSKOSTEN SENKEN - UND DAMIT LETZTLICH IHRE WETTBEWERBSSITUATION VERBESSERN.



# BENZ WERKZEUGTECHNIK FÜR EMAG DREHMASCHINEN BMT 55-83

BENZ STANDARDPROGRAMM - PASSEND FÜR:

## MASCHINEN



SW




AL



TYP

<b>EMAG VL</b>	2	4	330	83	STD
<b>EMAG VLC</b>	100 (VL2)		340	83	HSP
<b>EMAG VT2</b>			360	83	STD
<b>EMAG VTC</b>	100 (VT2)		360	83	HSP

 Weitere Werkzeuge auf Anfrage



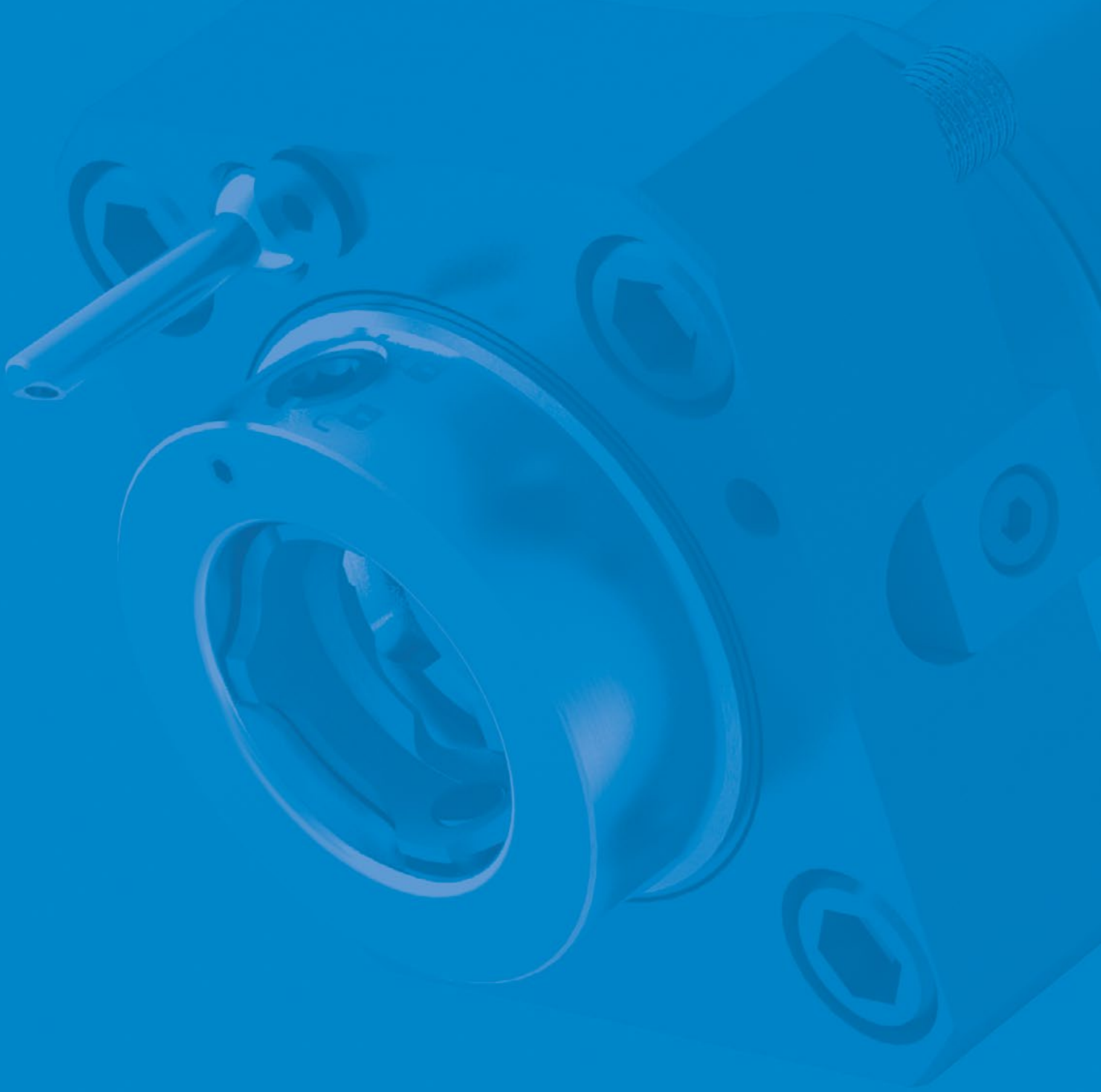
Mehr Informationen zu unseren BENZ Produkten sowie zum Zubehör finden Sie im Downloadbereich auf unserer Webseite.

<https://www.benztooling.com/de/downloads>



# BMT 55-83

Angetriebene Werkzeuge | Statische Halter



## ANGETRIEBENE WERKZEUGE

---



AXIAL

6



AXIAL, 1:2

7



RADIAL

8



RADIAL, 1:2

9



SCHWENKBAR

10



STOSSEN AXIAL

11

## STATISCHE HALTER

---



STANDARD

12



BENZ CAPTO™

13

# ANGETRIEBENES WERKZEUG BMT 55-83 AXIAL

## TECHNISCHE DATEN



## WERKZEUGAUFNAHMEN



BENZ  
Solidfix®



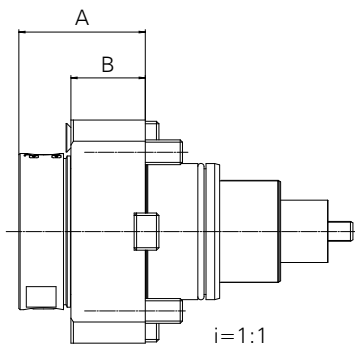
Spannzange  
System ER  
DIN 6499



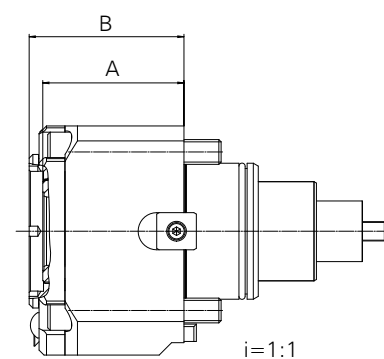
BENZ  
CAPTO™

**i** Weitere Werkzeugaufnahmen  
auf Anfrage

BENZ Solidfix® / Spannzange



BENZ CAPTO™



Werkzeugaufnahme	Technische Daten								Bestellnummer
	Größe Spindel	i	EK	IK p <sub>max</sub> [bar]	n <sub>1 max</sub> / n <sub>2 max</sub> [min <sup>-1</sup> ]	M <sub>1 max</sub> / M <sub>2 max</sub> [Nm]	A <sub>max</sub> [mm]	B [mm]	
BENZ Solidfix®	S4	1:1	✓	-	6000 / 6000	50 / 50	51	30	113DA07800S4
	S4	1:1	✓	70	6000 / 6000	50 / 50	51	30	113EA07800S4
	S3	1:1	✓	-	12000 / 12000	50 / 50	49	30	113DA07800S3
	S3	1:1	✓	70	12000 / 12000	50 / 50	49	30	113EA07800S3
Spannzange	ER32	1:1	✓	-	6000 / 6000	50 / 50	55,1	30	113DA07800E6A
	ER32	1:1	✓	70	6000 / 6000	50 / 50	60,2	30	113EA07800E6A
	ER25	1:1	✓	-	12000 / 12000	50 / 50	42,9	30	113DA07800E5A
	ER25	1:1	✓	70	12000 / 12000	50 / 50	47,9	30	113EA07800E5A
BENZ CAPTO™	C4	1:1	✓	-	6000 / 6000	50 / 50	57	62,5	113DA07800L4BD
	C4	1:1	✓	70	6000 / 6000	50 / 50	57	62,5	113EA07800L4BD
	C3	1:1	✓	-	12000 / 12000	50 / 50	49	53,5	113DA07800L3BD
	C3	1:1	✓	70	12000 / 12000	50 / 50	49	53,5	113EA07800L3BD

■ High Speed

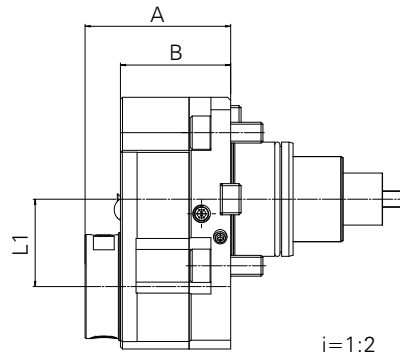
# ANGETRIEBENES WERKZEUG BMT 55-83

## AXIAL, 1:2

### TECHNISCHE DATEN



BENZ Solidfix® / Spannzange



### WERKZEUGAUFNAHMEN



BENZ  
Solidfix®



Spannzange  
System ER  
DIN 6499



Weitere Werkzeugaufnahmen  
auf Anfrage

Werkzeugaufnahme	Technische Daten									
	Größe Spindel	i	EK	IK p <sub>max</sub> [bar]	n <sub>1 max</sub> / n <sub>2 max</sub> [min <sup>-1</sup> ]	M <sub>1 max</sub> / M <sub>2 max</sub> [Nm]	A <sub>max</sub> [mm]	B [mm]	L1 [mm]	Bestellnummer
BENZ Solidfix®	S3	1:2	✓	-	6000 / 12000	30 / 15	70	53	42	113DI07894S3D
	S3	1:2	✓	100	6000 / 12000	30 / 15	77	60	42	113EI07894S3D
Spannzange	ER25	1:2	✓	-	6000 / 12000	30 / 15	71,9	53	42	113DI07894E5AD
	ER25	1:2	✓	100	6000 / 12000	30 / 15	83,9	60	42	113EI07894E5AD

# ANGETRIEBENES WERKZEUG BMT 55-83 RADIAL

## TECHNISCHE DATEN



LÄNGE L1

85

WERKZEUGAUFNAHMEN



BENZ  
Solidfix®



Spannzange  
System ER  
DIN 6499



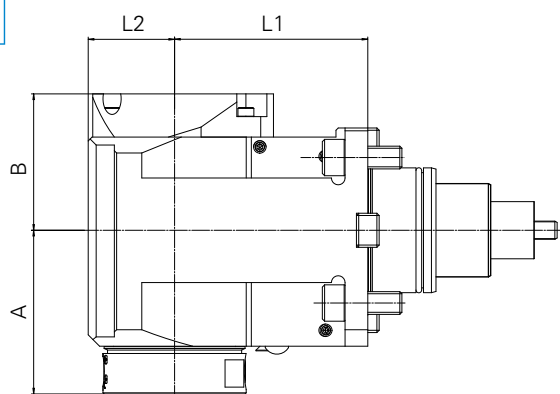
BENZ  
CAPTO™



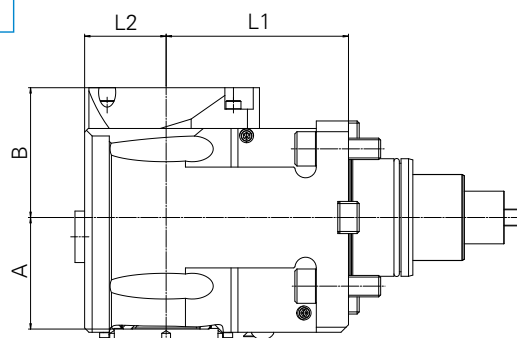
Weitere Werkzeugaufnahmen  
auf Anfrage



BENZ Solidfix® / Spannzange



BENZ CAPTO™



Technische Daten

Werkzeugaufnahme	Größe	i	EK	IK p <sub>max</sub>	n <sub>1 max</sub> / n <sub>2 max</sub>	M <sub>1 max</sub> / M <sub>2 max</sub>	A <sub>max</sub>	B	L1	L2	Bestellnummer
Spindel				[bar]	[min <sup>-1</sup> ]	[Nm]	[mm]	[mm]	[mm]	[mm]	
BENZ Solidfix®	S4	1:1	✓	-	6000 / 6000	70 / 70	72	52	85	38	113FAX07849S4D-85
	S4	1:1	✓	100	6000 / 6000	70 / 70	72	60	85	38	113GAX07849S4D-85
	S3	1:1	✓	-	12000 / 12000	30 / 30	56	40	85	28	113FAX07839S3D-85 ■
	S3	1:1	✓	100	12000 / 12000	30 / 30	56	58	85	28	113GAX07839S3D-85 ■
Spannzange	ER32	1:1	✓	-	6000 / 6000	70 / 70	69,1	52	85	38	113FAX07849E6AD-85
	ER32	1:1	✓	100	6000 / 6000	70 / 70	74,2	60	85	38	113GAX07849E6AD-85
	ER25	1:1	✓	-	12000 / 12000	30 / 30	56,9	40	85	28	113FAX07839E5AD-85 ■
	ER25	1:1	✓	100	12000 / 12000	30 / 30	61,9	58	85	28	113GAX07839E5AD-85 ■
BENZ CAPTO™	C4	1:1	✓	-	6000 / 6000	70 / 70	52	54	85	38	113FAX07849L4BD-85
	C4	1:1	✓	100	6000 / 6000	70 / 70	52	60,5	85	38	113GAX07849L4BD-85
	C3	1:1	✓	-	12000 / 12000	30 / 30	42	45	85	32	113FAX07839L3BD-85 ■
	C3	1:1	✓	100	12000 / 12000	30 / 30	42	67,5	85	32	113GAX07839L3BD-85 ■

■ High Speed



# ANGETRIEBENES WERKZEUG BMT 55-83

## RADIAL, 1:2

### TECHNISCHE DATEN



LÄNGE L1

85

WERKZEUGAUFNAHMEN



BENZ  
Solidfix®



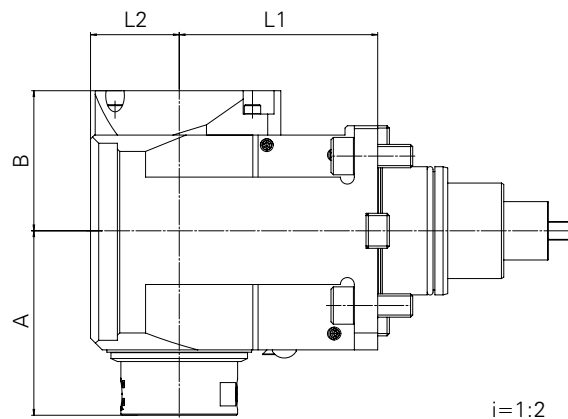
Spannzange  
System ER  
DIN 6499



Weitere Werkzeugaufnahmen  
auf Anfrage



BENZ Solidfix® / Spannzange



Technische Daten												
Werkzeugaufnahme	Größe	i	EK	IK	p <sub>max</sub>	n <sub>1 max</sub> / n <sub>2 max</sub>	M <sub>1 max</sub> / M <sub>2 max</sub>	A <sub>max</sub>	B	L1	L2	Bestellnummer
Spindel					[bar]	[min <sup>-1</sup> ]	[Nm]	[mm]	[mm]	[mm]	[mm]	
BENZ Solidfix®	S3	1:2	✓	-	-	5000 / 10000	40 / 20	79	52	85	38	113FWX07849S3D-85
	S3	1:2	✓	✓	-	5000 / 10000	40 / 20	79	60	85	38	113GWX07849S3D-85
Spannzange	ER25	1:2	✓	-	-	5000 / 10000	40 / 20	78,6	52	85	38	113FWX07849E5AD-85
	ER25	1:2	✓	✓	-	5000 / 10000	40 / 20	83,6	60	85	38	113GWX07849E5AD-85

# ANGETRIEBENES WERKZEUG BMT 55-83 SCHWENKBAR

## TECHNISCHE DATEN



## WERKZEUGAUFNAHME

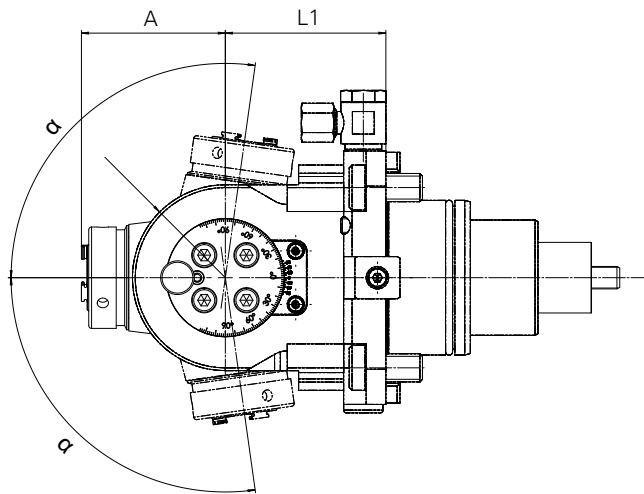


Spannzange  
System ER  
DIN 6499

**i** Weitere Werkzeugaufnahmen  
auf Anfrage



Spannzange



### Technische Daten

Werkzeugaufnahme	Größe	i	EK	IK	$p_{max}$ [bar]	$n_{1 max} / n_{2 max}$ [min <sup>-1</sup> ]	$M_{1 max} / M_{2 max}$ [Nm]	$A_{max}$ [mm]	L1 [mm]	$\alpha$ [°]	Bestellnummer
BENZ Solidfix®	S1	1:0,879	✓	-	-	8000 / 7000	10 / 12	46	57	98	113FDX07839S1
	S1	1:0,879	✓	50	50	8000 / 7000	10 / 12	46	57	98	113GDX07839S1
Spannzange	ER16	1:0,879	✓	-	-	8000 / 7000	10 / 12	51,1	57	98	113FDX07839E3A
	ER16	1:0,879	✓	50	50	8000 / 7000	10 / 12	56	57	98	113GDX07839E3A

\*Innenkühlung  $p_{max} = 50$  bar

# ANGETRIEBENES WERKZEUG BMT 55-83

## AXIAL, STOSSEINHEIT - BENZ LINA 4.0

### TECHNISCHE DATEN



i.com

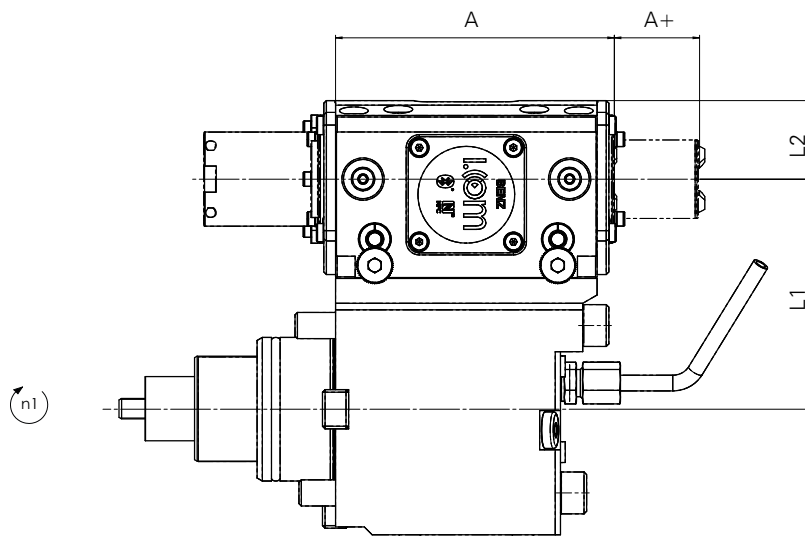
88

### WERKZEUGAUFNAHME



Prismenaufnahme  
Ø 30 mm

**i** Bei Fragen zu BENZ i.com kontaktieren Sie bitte unser BENZ Sales Team.



#### Leistungsdaten

Typ	$n_{1 \max} / *n_{2 \max}$ [min <sup>-1</sup> ]	$M_{1 \max} / F_{c \max}$ [Nm]	f [mm]	Nutbreite <sub>max</sub> [mm]
ES	1500 / 1500	30 / 1700	0,02 - 0,10	12

#### Technische Daten

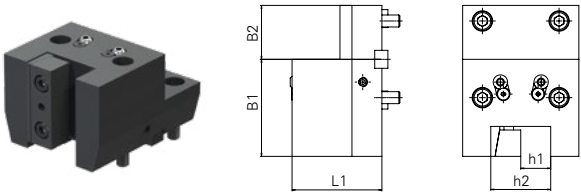
Typ	Größe	i	EK	IK p <sub>max</sub> [bar]	**A+	A [mm]	L1 [mm]	L2 [mm]	Bestellnummer
ES	30	1:1	✓	50	32 / 34	106,5	88	30	113ES07807B2D-88-IB

\*Doppelhub pro Minute

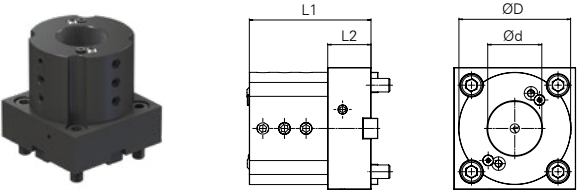
\*\*nutzbarer Stoßhub / Gesamthub

# STATISCHE HALTER BMT 55-83

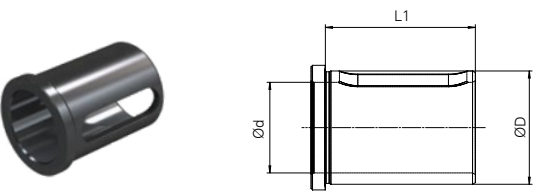
## VIERKANT-LÄNGSAUFNAHME | 1-FACH

Modell	Zeichnung	Technische Daten						Bestellnummer
		h1 [mm]	h2 [mm]	L1 [mm]	B1 [mm]	B2 [mm]	EK IK	
		25	50	75	81	45	✓ ✓	<a href="#">113A078560001</a>
		25	50	75	81	45	✓ ✓	<a href="#">113A078560001-IC</a>

## BOHRSTANGENHALTER | 1-FACH


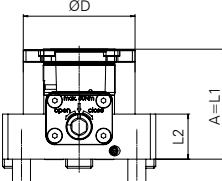
Modell	Zeichnung	Technische Daten				Bestellnummer	
		Ød [mm]	ØD [mm]	L1 [mm]	L2 [mm]		
		40	83	90	32	✓ ✓	<a href="#">113A078576005</a>

## REDUZIERHÜLSE


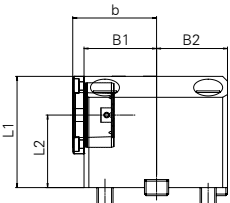
Modell	Zeichnung	Technische Daten			Bestellnummer*
		Ød [mm]	ØD [mm]	L1 [mm]	
		32	40	69	<a href="#">B571-403269L</a>
		25	40	69	<a href="#">B571-402569G</a>
		20	40	69	<a href="#">B571-402069G</a>
		16	40	69	<a href="#">B571-401669G</a>

\*Versionen: L= mit Langloch / G= mit Gewinde


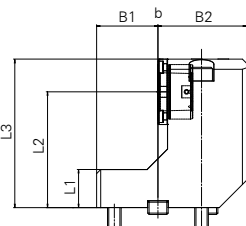
## AXIAL HALTER | 1-FACH - BENZ CAPTO™

Modell	Zeichnung	Technische Daten					Bestellnummer	
		Größe Adapter [mm]	A [mm]	ØD [mm]	L1 [mm]	L2 [mm]		IK
		C4	61	62	61	25	✓	113AA078L4BDU-61
		C5	73	77	73	25	✓	113AA078L5BDU-73

## RADIAL HALTER | 1-FACH - BENZ CAPTO™

Modell	Zeichnung	Technische Daten					Bestellnummer		
		Größe Adapter [mm]	L1 [mm]	L2 [mm]	b [mm]	B1 [mm]		B2 [mm]	IK
		C4	69	45	52	45	44	✓	113AP078L4BDU-45
		C5	77	45	58	45	44	✓	113AP078L5BDU-45

## RADIAL HALTER | 1-FACH - BENZ CAPTO™

Modell	Zeichnung	Technische Daten						Bestellnummer		
		Größe Adapter [mm]	L1 [mm]	L2 [mm]	L3 [mm]	b [mm]	B1 [mm]		B2 [mm]	IK
		C4	28	85	109	0	45	65	✓	113AR078L4BDU-85
		C5	28	85	117	0	45	77	✓	113AR078L5BDU-85

# PRODUKTGRUPPEN

## WERKZEUG- & MASCHINENTECHNIK

### WERKZEUGTECHNIK



METALL

#### ANGETRIEBENE WERKZEUGE / SPANNZEUGE

- Radialköpfe 90°
- Radialköpfe ≠ 90°
- Axialköpfe
- Schwenkköpfe
- Mehrspindelköpfe
- Stoßeinheiten
- Rotierende Spannzeuge
- Statische Spannzeuge

**KOMPONENTEN.** Unsere durchgängigen Werkzeugkonzepte für Dreh-/Fräszentren sind für fast jeden Einsatzzweck geeignet. Technologievorsprung ist unser Ziel.  
**KUNDENSPEZIFISCH.** Unsere modulare Konstruktionsweise ermöglicht individuelle Konfigurationen.  
**SYSTEME.** Auf Wunsch erarbeiten wir kundenindividuelle Sonderwerkzeuge für OEM- und Endkunden.



METALL

#### WECHSELAGGREGATE

- Winkelköpfe 90°
- Winkelköpfe ≠ 90°
- Schwenkköpfe
- Mehrspindelköpfe
- Stoßeinheiten
- Schnelllaufspindeln

**WISSEN UND ERFAHRUNG.** Branchenkenntnis in der Metallbearbeitung und eine jahrzehntelange Entwicklungspartnerschaft prädestinieren uns weltweit für neue Aufgaben.  
**KOMPONENTEN.** Wir liefern zahlreiche Standardkomponenten ab Lager und entwickeln innovative, kundenindividuelle Systeme für OEM- und Endkunden.  
**VIELFALT.** Ob auf Bearbeitungszentren in Automotive, Aerospace oder Windenergie – überall lassen sich die Aggregate von Benz einsetzen. Wir sind System- und Innovationspartner zahlreicher Kunden.



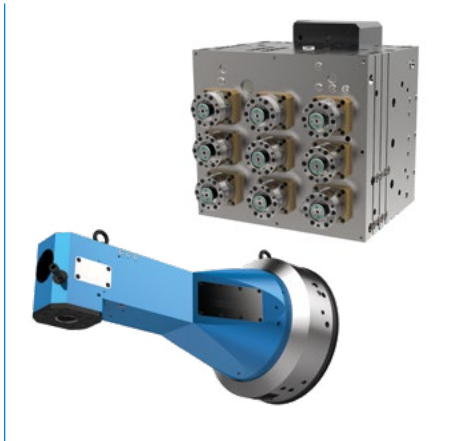
HOLZ / VERBUNDWERKSTOFFE UND ALUMINIUM

#### WECHSELAGGREGATE

- Winkelköpfe 90°
- Schwenkköpfe
- Mehrspindelköpfe
- Mehrachsköpfe
- Schleifaggregate
- Tastaggregate

**FÜR JEDEN ANWENDUNGSFALL.** Holz, Composites und Aluminium wirtschaftlich bearbeiten: Wie liefern Serien-Winkelköpfe zum Bohren, Fräsen, Sägen und Schleifen sowie weitere Aggregate für spezielle Anwendungen.  
**BASIC BIS HIGH-END.** Benz Aggregate sind in diversen Leistungsklassen erhältlich und damit für leichte Bearbeitungen bis hin zu Hochleistungen im Dauerbetrieb geeignet.  
**SYSTEME.** Für Ihre Sonderanwendungen haben wir die Lösung: Maßgeschneiderte Benz Aggregate für Bearbeitungszentren. Fordern Sie uns heraus!

## MASCHINENTECHNIK



METALL

### MEHRSPINDEL- & GROSSBOHRKÖPFE

- Großwinkelköpfe
- Großbohrköpfe
- Mehrspindelköpfe XXL

**ENTWICKLUNGSPARTNER.** Wir begleiten Sie von der Ideenfindung bis zur Maschinenabnahme, stets individuell nach Ihren Anforderungen. Unser Spektrum reicht vom Kompaktkopf bis zum XXL-Aggregat.

**SYSTEME.** Benz steht für High-end Lösungen im Bereich der Maschinentechniksysteme, Sonderlösungen, Sonderaggregate und Maschinenbaumodule. Wir fertigen und konfigurieren Mehrspindel- und Großwinkelköpfe sowie Großbohrköpfe.

**KOMPONENTEN.** Anbauaggregate komplettieren unser Angebot.



METALL / HOLZ / VERBUNDWERKSTOFFE UND ALUMINIUM

### SYSTEMTECHNIK

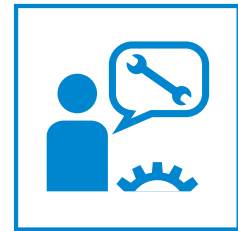
- Mehrspindelbohrköpfe
- Motorspindeln
- Motoren
- 5-Achs-Technologie
- C-Achsen
- Schwenkachsen
- Drehverteiler
- Z-Achsen

**KOMPONENTEN.** Zu unserem Angebot zählen Standardprodukte in unterschiedlichen Baugrößen und Formen.

**PERFEKT ERGÄNZT.** Noch mehr Leistungsfähigkeit erreichen Sie mit unseren System-Ergänzungen. Perfektionieren Sie Ihre bestehenden Lösungen mit Benz Produkten!

**SYSTEME.** Wir entwickeln die Technik von Morgen. Ihre individuellen Anforderungen an die Leistungsfähigkeit Ihrer Werkzeugmaschine und die Passgenauigkeit der eingesetzten Werkzeuge sind unser Maßstab für neue, innovative Systemlösungen.

## DIENSTLEISTUNGEN



METALL / HOLZ / VERBUNDWERKSTOFFE UND ALUMINIUM

### SERVICE

- Service Reparatur
- Sofort-Ersatzteil-Set
- Vorbeugende Wartung
- Ersatzteilmanagement
- Weltweiter Serviceeinsatz
- Service Hotline







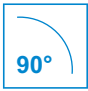
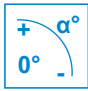





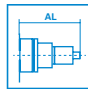

**KEINE ZEIT VERLIEREN.** Kommt es zu unerwarteten Störungen, ist Eile angesagt. Sofortige Hilfe garantieren unsere Service-Center weltweit. Wir sorgen dafür, dass Ihre Maschine möglichst niemals still steht.

**SERVICEQUALITÄT.** Wir garantieren höchste Servicequalität, in der sich unsere Herstellerkompetenz widerspiegelt.

**VORAUSSCHAUEND.** Wir gehen noch einen Schritt weiter: Mit vorbeugender Wartung, individuellen Sofort-Ersatzteil-Sets oder unserem Ersatzteilmanagement sind Sie bereits vor dem Ernstfall bestens gerüstet. Wir schauen voraus – damit Sie an der Spitze bleiben.

# ÜBERSICHT PIKTOGRAMME & ABKÜRZUNGEN

## AGGREGAT-SPEZIFIKATIONEN

<b>Bearbeitungen</b>	 <p><b>Bohren</b> geeignet für Bohrbearbeitungen</p>	 <p><b>Fräsen</b> geeignet für Fräsbearbeitungen</p>	 <p><b>Gewinden</b> geeignet für Gewindebearbeitungen</p>	 <p><b>Stoßen</b> geeignet für Stoßbearbeitungen</p>
<b>Anzahl der Werkzeugaufnahmen</b>	 <p><b>1</b> eine Werkzeugaufnahme</p>			
<b>Achsenwinkel</b>	 <p><b>0°</b> geeignet für Bearbeitungsaufgaben im 0° Winkel</p>	 <p><b>90°</b> geeignet für Bearbeitungsaufgaben im 90° Winkel</p>	 <p><b>± 0</b> geeignet für Bearbeitungsaufgaben in flexiblem Winkel 0° ± max. α° einstellbar.</p>	
<b>Drehrichtung Antrieb zu Spindel</b>	 <p>rechts / rechts Gleichlauf</p>	 <p>rechts / links Gegenlauf</p>		
<b>Kühlmittelzufuhr zur Schneide</b>	 <p><b>Extern (EK)</b> Die Kühlung des Werkzeugs erfolgt über eine externe Zuleitung (Spritzdüse)</p>	 <p><b>Kombination (EK+IK)</b> Die Kühlung des Werkzeugs erfolgt kombiniert - sowohl intern als auch extern</p>		
<b>Revolverdaten</b>	 <p><b>Schlüsselweite Revolver</b></p>	 <p><b>Antriebslänge des Werkzeugaufnahmeschafts im Revolver</b></p>	 <p><b>Revolvertyp</b></p>	

## ABKÜRZUNGEN

$M_{max}$	Maximales Drehmoment
$i$	Übersetzungsverhältnis
$n_{max}$	Maximale Drehzahl
$f_c$	Vorschub
$P_{max}$	Maximaler Druck (bar)
EK	Externe Kühlung
IK	Interne Kühlung
S.	Seite
✓	möglich
-	nicht möglich
SW	Schlüsselweite Revolver
AL	Antriebslänge
STD	Standard
mm	Millimeter



## Verwendungshinweis – allgemein

Der Inhalt dieses Katalogs ist unverbindlich und dient ausschließlich Informationszwecken und gilt nicht als Angebot im rechtlichen Sinn. Maßgeblich für den Vertragsabschluss ist eine schriftliche Auftragsbestätigung der BENZ GmbH, die ausschließlich zu den jeweils aktuellen Allgemeinen BENZ Verkaufs- und Lieferbedingungen erfolgt. Diese finden sie im Internet unter [www.benztooling.com](http://www.benztooling.com).

Alle in diesem Katalog aufgeführten Produkte sind für bestimmungsgemäße Anwendungen ausgelegt, z.B. Maschinen der Zerspanung. Für die Verwendung und Installation sind die anerkannten fachtechnischen Regeln für sicherheits- und fachgerechtes Arbeiten zu beachten.

Weiterhin gelten die jeweiligen Vorschriften des Gesetzgebers, des TÜV, der jeweiligen Berufsgenossenschaft oder die VDE Bestimmungen.

Die in diesem Katalog aufgeführten technischen Daten sind vom Anwender einzuhalten. Die angegebenen Daten dürfen vom Anwender nicht über- bzw. unterschritten werden. Fehlen derartige Angaben, so kann nicht davon ausgegangen werden, dass es keine derartigen Ober- bzw. Untergrenzen oder Einschränkungen für besondere Verwendungszwecke gibt. Bei ungewöhnlichen Einsatzfällen ist in jedem Fall eine Beratung einzuholen.

Die Entsorgung ist im Preis nicht inbegriffen, was bei einer allfälligen Rücknahme und Entsorgung durch BENZ GmbH entsprechend berücksichtigt werden müsste.

### TECHNISCHE DATEN UND DARSTELLUNGEN

Die technischen Daten und Abbildungen sind mit großer Sorgfalt und nach bestem Wissen zusammengestellt. Für die Aktualität, Richtigkeit und Vollständigkeit der Angaben können wir keine Gewährleistung übernehmen.

Die in den allgemeinen Produktbeschreibungen, BENZ GmbH Katalogen, Broschüren und Preislisten jeder Form enthaltenen Angaben und Informationen wie Abbildungen, Zeichnungen, Beschreibungen, Maße, Gewichte, Werkstoffe, technische und sonstige Leistungen sowie die beschriebenen Produkte und Dienstleistungen stehen unter einem Änderungsvorbehalt und können ohne vorherige Ankündigung jederzeit geändert oder aktualisiert werden. Sie sind nur soweit verbindlich, als der Vertrag oder die Auftragsbestätigung ausdrücklich auf sie Bezug nimmt. Geringe Abweichungen von solchen produktbeschreibenden Angaben gelten als genehmigt und berühren nicht die Erfüllung von Verträgen, sofern sie für den Kunden zumutbar sind.

### HAFTUNG

Die Produkte der BENZ GmbH unterliegen dem Produkthaftungsgesetz. Dieser Katalog enthält keinerlei Garantien, Eigenschaftszusicherungen oder Beschaffenheitsvereinbarungen für die dargestellten Produkte, weder ausdrücklich noch stillschweigend, auch nicht hinsichtlich der Verfügbarkeit der Produkte. Werbeaussagen bezüglich Qualitätsmerkmalen, Eigenschaften oder Anwendungen der Produkte sind rechtlich unverbindlich.

Soweit rechtlich zulässig, ist eine Haftung von BENZ GmbH für unmittelbare oder mittelbare Schäden, Folgeschäden, Forderungen gleich welcher Art und aus welchem Rechtsgrund, die durch die Verwendung der in diesem Katalog enthaltenen Informationen entstanden sind, ausgeschlossen.

### WARENZEICHEN, URHEBERRECHT UND VERVIELFÄLTIGUNG

Die Darstellung von gewerblichen Schutzrechten wie Marken, Logos, eingetragenen Warenzeichen oder Patente in diesem Katalog beinhaltet nicht die Einräumung von Lizenzen oder Nutzungsrechten. Ohne eine ausdrückliche schriftliche Einwilligung von BENZ GmbH ist ihre Nutzung nicht gestattet. Sämtlicher Inhalt in diesem Katalog ist geistiges Eigentum von BENZ GmbH. Im Sinne des Urheberrechts ist jede widerrechtliche Verwendung geistigen Eigentums, auch auszugsweise, verboten. Nachdruck, Vervielfältigung und Übersetzung (auch auszugsweise) sind nur mit vorheriger schriftlicher Zustimmung von BENZ GmbH gestattet.

### NORMEN

BENZ GmbH Werkzeugsysteme hat ein nach ISO 9001: 2008 zertifiziertes Qualitätsmanagement-System. BENZ GmbH Werkzeugsysteme hat ein nach ISO 14001: 2004 zertifiziertes Umweltmanagement-System.

## Verwendungshinweis – individuell

### EINBAUERKLÄRUNG IM SINNE DER EG-RICHTLINIE 2006/42/EG ÜBER MASCHINEN (ANHANG II 1 B)

Hiermit erklären wir, dass unsere Produkte als unvollständige Maschine den grundlegenden Anforderungen der Maschinenrichtlinie 2006/42/EG entsprechen, soweit es im Rahmen des Lieferumfangs möglich ist.

Ferner erklären wir, dass die speziellen technischen Unterlagen gemäß Anhang VII Teil B dieser Richtlinie erstellt wurden. Wir verpflichten uns, den Marktaufsichtsbehörden auf begründetes Verlangen die speziellen Unterlagen zu der unvollständigen Maschine über unsere Dokumentationsabteilung zu übermitteln.

Die unvollständige Maschine entspricht zusätzlich den Bestimmungen der Richtlinie 2014/30/EU über elektromagnetische Verträglichkeit. Die Schutzziele der Richtlinie 2014/35/EU über elektronische Betriebsmittel werden eingehalten.

Die unvollständige Maschine darf erst in Betrieb genommen werden, wenn ggf. festgestellt wurde, dass die Maschine oder Anlage, in welche die unvollständige Maschine eingebaut werden soll, den Bestimmungen der Richtlinie 2006/42/EG über Maschinen entspricht und die EG-Konformitätserklärung gemäß Anhang II ausgestellt ist.

---

Die Inhalte und Daten entsprechen dem Stand der Drucklegung. Ausgabe 08/2021

Dieser Katalog wurde mit großer Sorgfalt erstellt und alle Angaben auf ihre Richtigkeit hin überprüft. Für fehlerhafte oder unvollständige Angaben kann jedoch keine Haftung übernommen werden. Die BENZ GmbH Werkzeugsysteme behält sich technische Änderungen und Verbesserungen durch ständige Weiterentwicklung der Produkte und Dienstleistungen vor. Alle in diesem Katalog enthaltenen Texte, Bilder, Darstellungen und Zeichnungen sind

Eigentum der BENZ GmbH Werkzeugsysteme und urheberrechtlich geschützt. Jede Art der Vervielfältigung, Bearbeitung, Veränderung, Übersetzung, Verfilmung sowie die Verarbeitung und Speicherung in elektronischen Systemen ist ohne die Zustimmung der BENZ GmbH Werkzeugsysteme untersagt.

**BENZ GmbH Werkzeugsysteme**

Kinzigpark 3  
77723 Gengenbach  
Deutschland

T +49 7803 504 300-0  
info@benztooling.com  
www.benztooling.com

